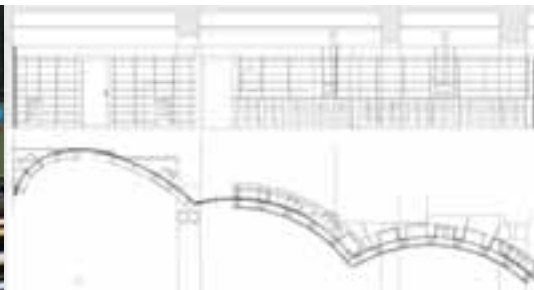




Die Fassadengestaltung sollte – wie auch der Innenbereich – schlicht ausfallen.

Ohne die alten Fensteröffnungen zu verändern, wurden neue – über die Fassade ragende – Schau-Fenster eingesetzt. Im unmittelbaren Eingangsbereich Ecke Martinstraße/Jörgerstraße bieten vorgehängte, emaillierte Glaselemente bestmögliche Orientierung. Das Zurückversetzen des Eingangs in die Offizin ermöglicht ein wettergeschütztes Eintreten und die Ausgabe von Medikamenten bei Nachtdiensten. Diese Apotheke hat auch in der Nacht etwas zu bieten!



„Der Kunde fließt“ – diese Idee spiegelt sich im Gesamtkonzept der Gesundheitsapotheke in 1180 Wien wider.

Verkaufs- und Beratungspult (Tara), Freiwahlelemente und Warenpräsentation haben nirgends Ecken und Kanten, an denen sich jemand stoßen könnte. Helle Farbgestaltung – nach einem Feng-Shui-Konzept des Bauherrn – und Steinböden in Kombination mit Zebrano-Holz geben der Apotheke ein gesundes, frisches Erscheinungsbild. Der Einsatz von sich farblich verändernden Lichtdecken, Beschallungssystemen und Duftspendern reflektiert die unterschiedlichen Stimmungen.

EIN FEST FÜR DIE SINNE!

