

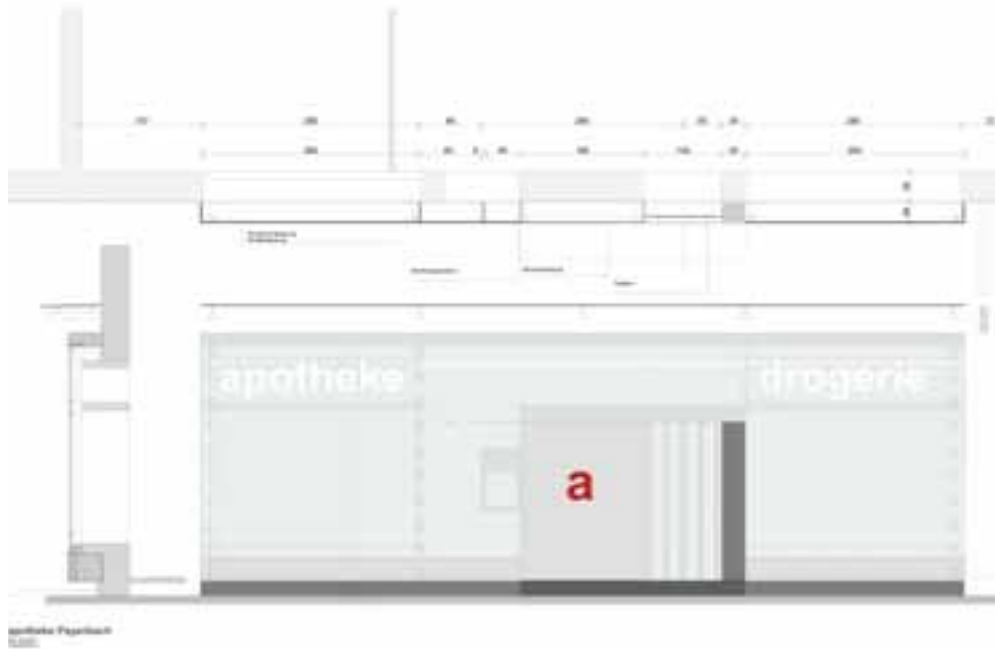


Die Portalneugestaltung der Apotheke Payerbach in Niederösterreich soll eine zeitgemäße Produktpräsentation, einen „leichten“ Zugang in das Geschäft und Sichtbezüge von innen nach außen bieten. Die alte Portalkonstruktion mit Gitterrollkästen und Blechvordächern wurde daher durch eine Nurglaskonstruktion ersetzt.

KOMMUNIKATION AM TAG UND IN ALLE RICHTUNGEN!

Um einen ungestörten Betrieb der Apotheke zu gewährleisten, konnten mit einer detailgerechten Planung die Umbauarbeiten auf eine Woche reduziert werden.





Der geölte schwarze Schiefer akzentuiert und repräsentiert den Eingang. Glas und Edelstahl bringen Transparenz. Das Ergebnis ist ein neues Outfit. Die Apothekenschriftzüge sind in die Fassade integriert, das eingefräste Apothekenlogo von hinten beleuchtet.

KOMMUNIKATION AUCH IN DER NACHT!

